

Kocak
Mühendislik
mühendislik



BKS MAKİNA
Bakır Çekirge



MİSYON & VİZYON VE DEĞERLERİMİZ

Her türlü iş ilişkimizde karşılıklı güven ve dürüstlük anlayışı ile hareket eder, tüm faaliyet ve çalışmalarımızı bu temel ilkeler üzerine inşa ederiz.

Sunduğumuz ürün ve hizmetlerde en yüksek kaliteyi hedefler, bu hedeflere ulaşmak üzere tüm kaynaklarımızı en etkin şekilde kullanırız.

Yüzde yüz müşteri memnuniyetini esas alarak çalışır, organizasyonumuzun her kademesinde bu değerimizi gözetiriz.

Sektörümüzde yurtiçi ve yurt dışındaki gelişmeleri yakından izler, yenilik ve değişimleri en kısa sürede hizmet ve üretim sürecimize entegre ederiz.

Tüm faaliyetlerimizde çevreye, doğaya, insana ve topluma saygıyı esas alırız.

"Sürdürülebilir Gelecek için Sorumluluk Almak" ilkesi, tüm faaliyetlerimizin sosyal, ekonomik ve çevresel etkilerini yönetilmesinde benimsediğimiz temel politikamızdır.

MISSION & VISION AND OUR VALUES

We conduct all of our business relationships with mutual trust and honesty, and build all of our activities and operations upon these fundamental principles.

We aim for the highest quality in the products and services we offer, and utilize all of our resources in the most effective way to achieve these goals.

We work with a focus on 100% customer satisfaction, and uphold this value at every level of our organization.

We closely monitor domestic and international developments in our industry, and integrate innovations and changes into our service and production processes as quickly as possible.

We prioritize respect for the environment, nature, people, and society in all of our activities.

Our core policy in managing the social, economic, and environmental impacts of all of our activities is to take responsibility for a sustainable future.



HAKKIMIZDA

2016 yılında "BKS MAKİNA" olarak başladığımız üretim serüvenimize; mühendislik, proje, enerji ve imalat alanındaki deneyimlerini, "KOÇAK GRUP MÜHENDİSLİK" markası ile kurumsal bir kimliğe taşıyan firmamız, müşterilerimiz için üst düzey kaliteyi sağlamayı hedeflemektedir.

Koçak Grup başlıca olarak, farklı sektörlerde basınçlı veya basınçsız tank imalatını gerçekleştirmekte birlikte, imalat ve montaj aşamalarını teknolojinin getirdiği en yeni uygulamaları kullanan uzman ekibi ile yüksek kaliteli çözümler sunmaktadır.

Endüstriyel alanlarda kullanılan ısı değiştirici (eşanjör, serpantin vb.) sistemlerin üretimi ve projelendirilmesi, pastanmaz çelik tank imalatı Koçak Grup tarafından gerçekleştirilen hizmetlerimizdir.

Üretim sonrası teknik destek için uzman mühendislik ekibimiz sizinle.

Bir proje ile başlayacak çözüm ortaklığımızın devamlılığı en önemli çalışma politikamızdır.

ABOUT US

In 2016, we started our production journey as "BKS MAKİNA", and since then we have combined our engineering, project, energy, and manufacturing experience under the corporate identity of "KOÇAK GRUP" to aim for the highest quality for customers.

Koçak Grup primarily specializes in the manufacturing of pressurized or non-pressurized tanks in different sectors, providing high-quality solutions with its expert team that uses the latest applications of technology in the manufacturing and assembly stages.

The production and design of heat exchanger systems (such as coils and serpentine systems) used in industrial areas and the manufacturing of stainless steel tanks are among the services provided by Koçak Grup.

Our expert engineering team is available to provide technical support after the production process.

Our most important working policy is to ensure the continuity of our solution partnership, which starts with a project.



Paslanmaz Stok Tankı



Stok tankı, tasarlama, üretme, sülünleri, gıda ve içecek için en uygun depolama gereksinimleri için her türlü küçük ve büyük paslanmaz çelik depolama tankları yapmaktadır.

Storage tank designs manufactures all kinds of small and large stainless steel storage tanks for dairy products, food and beverage, optimal storage requirements.



Meyve Suyu Aroma Tankı



Meyve suyu sektöründe kullanılan, yarıdan mikserli tanklardır. Bu tanklarda üstten çip yıkama başlığı uygulaması olup, mikser kanatlarının yıkanabilmesi için ayrıca çip topu ilavesi vardır.

Side mixer tanks used in the fruit juice industry. In these tanks, there is a chip washing head application from the top and there is also a chip ball addition for washing the mixer blades.

Taşınabilir Cıdarlı Tank



Farklı sektörlerde de kullanılan özel pres tankıdır. Tank dışında yarım boru serpantin uygulaması vardır. Bunun stırafında da iletme göre taş yünü ve polistiren malzeme izolasyonu vardır. Tankın ağırlığına ve gıda işletmelerinde kullanıma uygun tekerlekleri vardır.

It is a special process tank used in different sectors. There is a half pipe serpentine application outside the tank. There is also optional rock wool and polystyrene insulation around it. It has wheels suitable for the weight of the tank and for use in food businesses.

Taşınabilir Stok Tankı



Taşınabilir stok tankı; süt ürünleri, gıda ve içecek için daha küçük hacimlerde saklılneel çözümler sunmaktadır.

A portable storage tank offers sector-specific solutions in smaller volumes for dairy products, food, and beverages.



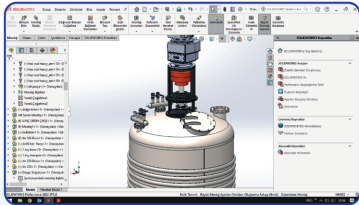
Borulu Tıp Isı Deđiřtirici



Akışkan birini bu boruların içinden akarken, diğer akışkan da gövde içerisinde borulara paralel veya çapraz olarak akar. Dolayısıyla ısı transferi boru yüzeylerinde gerçekleşir. Yüksek basınç veya sıcaklık durumlarında cantalı eşanjör veya lehimli eşanjör yerine fiğek tipi eşanjörler tercih edilir. Fiğek tipi ısı eşanjörleri, tüm proseslerde kullanılabilen bir ısı deđiřtirici türüdür ve farklı çeşitlerde altı türleri vardır.

While one of the fluid flows through these pipes, the other fluid flows in the body parallel to or diagonally to the pipes. Therefore, heat transfer takes place on the pipe surfaces. In high pressure or temperature situations, cartridge type heat exchangers are preferred instead of gasketed heat exchangers or brazed heat exchangers. Cartridge type heat exchangers are a type of heat exchanger that can be used in all processes and there are different types of sub-types.

Kimyasal Reaktörler



Kocak Grup olarak, kimya, ilaç vb. sektörlerde kullanılmak üzere ASME/ANSI ve EN/DIN standartlarına uygun olarak, kimyasal reaktörlerin mekanik tasarım, imalat ve test faaliyetleri gerçekleştirilmektedir.

As Kocak Group, chemistry, medicine etc. in sectors to ASME/ANSI and EN/DIN standards for use in accordance with the mechanical design of chemical reactors, carries out manufacturing and testing activities.

Cidar Isıtmalı Karıştırıcı Tank



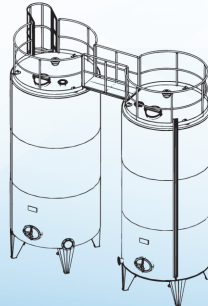
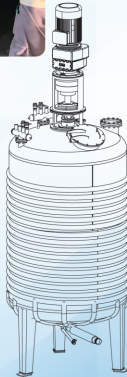
Kimyasal karışım hazırlama, homojen karışım, çökelmeyi engelleme, reaksiyon hızlandırma, ayrıştırma veya karışma ihtiyacıdır. Üzlet üretim yapmaktayız. İlaç, kimya, kozmetik gibi bir çok sektörde kullanılmaktadır. Kullanıldığı yere göre uygun maddeden imal edilir. İstenilen çap, yükseklik veya tonajda üretilir.

Chemical mixture preparation, homogeneous mixture, preventing precipitation, accelerating reaction, separating or we make special production for your mixing needs. It can be used in many industries such as pharmaceuticals, chemistry and cosmetics.



Stok tankı, tasarlamakta, üretmekte, ilaç, sanayi ve kimya endüstrileri için en uygun depolama gereksinimleri için her türlü küçük ve büyük paslanmaz çelik depolama tankları yapmaktadır.

Storage tank, for optimal storage requirements for designing, manufacturing, pharmaceutical, industrial and chemical industries manufactures all kinds of small and large stainless steel storage tanks.



Paslanmaz Stok Tankı



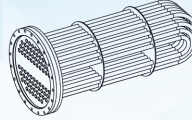
Reçineli Su Yumuşatma Sistemi



Su yumuşatma sistemleri endüstriyel tesislerde yüksek sertlik dereğine sahip suların sertliğinin giderilmesi için kullanılan sistemlerdir. Su yumuşatma sistemleri, ham suya bulunan kalsiyum ve magnezyum suda çözünmüş. Suluğu bu işlemi yapar, mineral tankında bulunan katyonik reçinedir. Başlıkların değişim prensibi ile çalışan bu reçineler; suda bulunan Ca ve Mg iyonlarını yakalar ve bunları yerine reçine yapısında Na iyonları bırakır.

Water softening systems are systems used to remove the hardness of water with high hardness value in industrial facilities.

Water softening systems remove calcium and magnesium from raw water. After all, it is the cationic resin in the mineral tank that does this process. Working with the simple ion exchange principle, these resins capture the Ca and Mg ions in the water and leave the Na ions in the resin structure instead.



Akışkanın biri bu boruların içinden akarken, diğer akışkan da gövde içiğinde borulara paralel veya çapraz olarak akar. Dolayısıyla ısı transferi boru yüzeylerinde gerçekleşir. Yüksek basınç veya sıcaklık durumlarda contalı eşanjör veya helisel eşanjör yerine lif tipi eşanjörler tercih edilir. Fılek tipi su eşanjörleri, tüm proseslerde kullanılabilen bir su değiştirici türüdür ve farklı çeşitlerde alt türleri vardır.

While one of the fluid flows through these pipes, the other fluid flows in the body parallel to or diagonally to the pipes. Therefore, heat transfer takes place on the pipe surfaces. In high pressure or temperature situations, cartridge type heat exchangers are preferred instead of gasketed heat exchangers or brazed heat exchangers. Cartridge type heat exchangers are a type of heat exchanger that can be used in all processes and there are different types of sub-types.

Boru Tipi Eşanjör



Apre Tankı



Üstten karıştırıcı ve tank içinde sızma serpantini bulunmaktadır. Üst kısmı yarım açılır kapaklı olup, alt kısmı incece delikli sacdan filtre bulunmaktadır. İç çubuk kenarlarında dalgaların ve seviye şakası bulunmaktadır.

There is a top mixer and a heating coil in the tank. The upper part has a half opening lid, and there is a filter made of perforated sheet before the lower outlet. There is vortex breaker and level indicator on the inner wall edges.

Kanatlı Borulu Isı Değiştirici

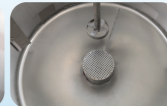


Isıtılan veya soğutulan akışkanların, soğuk veya sıcak yüzeyle temas alanını artırmak amacıyla kullanılır. Ağırıklı olarak ısı akışını yaygınlaştırmak amacıyla kullanılan bir akışkan olarak tanımlanır. Kullanılacağı alanların özelliklerine göre farklı yapılar da imal edilen serpantinlerdir.

It is used to increase the contact area of heated or cooled fluids with the cold or hot surface. It is defined as an equipment used mainly to spread the heat flow. They are serpentinex manufactured in different structures according to the characteristics of the areas to be used.



Lazer Kesim Seviye Skalası
Laser Cutting Level Indicator



Böşeltme için Paslanmaz Filtre
Stainless Steel Filter for Emptying



Buhar Isıtma Serpantini
Steam Heating Coil

Emülsiyon Tankı



Emülsiyon tanklarının yapımı büyük dzen gerektiren bir süreçtir. Bu tanklarda sızıntıya yer yoktur ve kullanılmadan önce sulu bir şekilde test edilmeleri gerekir. Paslanmaz çelik, paslanmaya dayanıklı krom içeren bir çelik türüdür.

The construction of emulsion tanks is a process that requires great care. These tanks have no room for leaks and must be rigorously tested before use. Stainless steel is a type of steel that contains chromium that is resistant to rust.



Kablo Soğutma Kanalı



Estürüder çöküş kablo sıcaklığın düşürmek için kullanılan modüler paslanmaz haruzlardır.

Modular stainless steel coils used to reduce cable temperature at extruder output.

Yağ Stok Tankı



Endüstriyel yağ tanklarının yapımı büyük dzen gerektiren bir süreçtir. Bu tanklarda sızıntıya yer yoktur ve kullanılmadan önce sulu bir şekilde test edilmeleri gerekir. Karbon çeliği paslanmaz çelikten daha uygundur ve endüstriyel yağ tanklarının yapıldığı malzeme olarak tercih edilir.

The construction of industrial oil tanks is a process that requires great care. These tanks have no room for leaks and must be rigorously tested before use.

Carbon steel is more suitable than stainless steel and they may prefer it as the material from which industrial oil tanks are made.

Ekonomizör

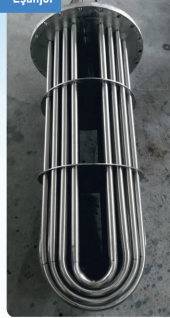


Ekonomizörler ile enerji geri kazanımı, gerek maliyetlerin azaltılarak rekabet gücünün devamı, gerekse de emisyon salımlarının azaltılarak çevre bütçesinin sürdürülebilmesi açısından günümüzde çok kritik bir pozisyondu. Ekonomizörler özellikle fosil enerjinin en fazla tüketildiği alan olan kazan uygulamalarında enerji geri kazanımı açısından önemli yere sahiptir. Burada önemli olan, ilk enerjinin, yitiren maliyeti ve geri kazanım optimizasyonu açısından irdelenerek doğru yöntemin belirlenmesidir. Ekonomizörlerde enerji kazanımı süratleyici en önemli parametre duman gazı tarafındaki düşük sıcaklık korrosiyondur.

Energy recovery with economizers is in a very critical position today in terms of both maintaining competitiveness by reducing costs and maintaining environmental awareness by reducing emissions. Economizers have an important place in terms of energy recovery, especially in boiler applications where fossil energy is consumed the most. The important thing here is to determine the right method by examining waste energy in terms of investment cost and recovery optimization. The most important parameter limiting the recovery in economizers is low temperature corrosion on the flue gas side.



Eşanjör



Akışkanın biri bu boruların içinden akarken, diğer akışkan da gövde içersinde borulara paralel veya çapraz olarak akar. Dölayısıyla ısı transferi borsu yüzeylerinde gerçekleşir. Yüksek basınç veya sıcaklık durumlarında contalı eşanjör veya bahenli eşanjör yerine lıgık lıgık eşanjörler tercih edilir. lıgık lıgık tipi eşanjörler, tüm proseslerde kullanılabilir bir ısı deęiřtirici türüdür ve farkli çaplılarda alt türleri vardır.

While one of the fluid flows through these pipes, the other fluid flows in the body parallel to or diagonally to the pipes. Therefore, heat transfer takes place on the pipe surfaces. In high pressure or temperature situations, cartridge type heat exchangers are preferred instead of gasketed heat exchangers or braided heat exchangers. Cartridge type heat exchangers are a type of heat exchanger that can be used in all processes and there are different types of sub-types.

Kondensör Soğutucu



Kondensör soğutma sistemlerindeki soğutma görevini yerine getirir. Kondensör soğutucusu sistemden ayrı veya yüzeyine izole edilmiş şekilde çalışmaktadır. Kondensör üzerindeki boruların sayısı arttıkça, kondenserin suyu almaması daha kolay olur ve daha fazla soğuk elde edilir.

It performs the cooling task in condenser cooling systems. The condenser operates separately from the cooling system or insulated to its surface. The more pipes on the condenser, the easier it is to dissipate the heat and the more cold is obtained.

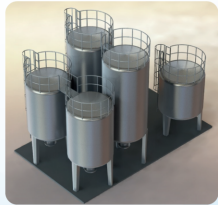
Kondens Tankı



Kondens tankı veya kazan besli suyu tankı adından da anlaşılacağı gibi kazanlar için ön su besleme tankidir. Yatay olarak imal edilmektedir. İdeal kazan besli suyu sıcaklığı 70 - 85 °C arasında olmalıdır. 1000 lt ile 30.000 lt arasında kondens tankı imalatımız mevcuttur.

Condensate tank or boiler feed water tank, as the name suggests, is a preliminary water supply tank for boilers. It is produced horizontally. The ideal boiler feed water temperature should be between 70 - 80 °C. We manufacture condensate tanks between 1000 lt and 30,000 lt.

Fabrika Kurulum



Günlük ihtiyaç duyulan melasın sisteme verilerek ızgara üzerine uygun akışkanlık derecesine getirmek için sistemimiz sağlar.

Tankın içi sempantelidir. Sıcak su devir yığına sistemine uygun.

It ensures that the molasses needed daily is heated to bring it to the appropriate fluidity level to be given to the system. The inside of the tank is with symantine. Suitable for hot water circulation system.

Melas Tankı



DOYMUŞ BUHAR TABLOSU

Mutlak Basınç	Gösterge Basıncı	Sıcaklık	Özgül		Hacim		Özgül Kütle		Isı Tutumu		Entropi	
			Su	Buhar	Su	Buhar	Su	Buhar	Gizli Isı	Su	Buhar	
P	P _g	T	V _g	V _b	r _g	r _b	i _g	i _b	r	S _g	S _b	
[bar]	[bar]	[°C]	[m ³ /kg]	[m ³ /kg]	[kg/m ³]	[kg/m ³]	[kcal/kg]	[kcal/kg]	[kcal/kg]	[kcal/kg°K]	[kcal/kg°K]	
0.2	-0.8	61.47	0.001018	7.20293	982.41	0.1388	61.46	623.7	0.2029	1.8832		
0.3	-0.7	70.11	0.001023	5.02212	982.41	0.1991	70.10	627.3	0.572	2.2284	1.8516	
0.4	-0.6	76.66	0.001027	3.87394	973.84	0.2581	76.66	630.0	0.553	2.2473	1.8290	
0.5	-0.5	81.99	0.001030	3.16246	970.54	0.3162	82.00	632.1	0.550	2.2625	1.8114	
0.6	-0.4	86.51	0.001033	2.67711	967.64	0.3735	86.53	633.9	0.547	2.2752	1.7970	
0.7	-0.3	90.45	0.001036	2.32423	965.03	0.4303	90.49	635.4	0.546	2.2861	1.7848	
0.8	-0.2	93.95	0.001036	2.05575	962.65	0.4864	94.01	636.8	0.542	2.2957	1.7743	
0.9	-0.1	97.11	0.001041	1.84441	960.44	0.5422	97.19	638.00	0.540	2.3043	1.7649	
1.0	0.0	100.00	0.001043	1.67359	958.39	0.5975	100.10	639.1	0.539	2.3122	1.7566	
1.1	0.1	102.66	0.001046	1.53256	956.47	0.6525	102.78	640.1	0.537	2.3193	1.7491	
1.2	0.2	105.13	0.001048	1.41608	954.66	0.7072	105.27	641.0	0.535	2.3259	1.7422	
1.3	0.3	107.43	0.001049	1.31311	952.94	0.7616	107.40	641.9	0.534	2.3320	1.7359	
1.4	0.4	109.60	0.001051	1.22599	951.30	0.8157	109.79	642.7	0.532	2.3378	1.7300	
1.5	0.5	111.64	0.001053	1.15003	949.74	0.8695	111.86	643.4	0.531	2.3432	1.7245	
1.6	0.6	113.58	0.001055	1.08320	948.24	0.9232	113.82	644.1	0.530	2.3482	1.7194	
1.7	0.7	115.42	0.001056	1.02392	946.80	0.9766	115.68	644.8	0.529	2.3530	1.7146	
1.8	0.8	117.17	0.001058	0.97098	945.42	1.0299	117.46	645.4	0.529	2.3576	1.7101	
1.9	0.9	118.84	0.001059	0.92340	944.08	1.0830	119.16	646.0	0.528	2.3619	1.7058	
2.0	1.0	120.45	0.001061	0.88040	942.79	1.1359	120.79	646.5	0.527	2.3661	1.7018	
3	2	133.71	0.001073	0.60337	931.71	1.6574	134.30	651.0	0.516	2.3998	1.6697	
4	3	143.76	0.001084	0.46102	922.80	2.1691	144.61	654.1	0.509	2.4247	1.6469	
5	4	151.97	0.001093	0.37393	915.21	2.6743	153.06	656.5	0.503	2.4448	1.6291	
6	5	158.95	0.001101	0.31497	908.53	3.1749	160.9	658.5	0.498	2.4616	1.6144	
7	6	165.06	0.001108	0.27232	902.50	3.6721	166.65	660	0.493	2.4761	1.6020	
8	7	170.51	0.001115	0.23999	896.98	4.1668	172.34	661.4	0.489	2.4890	1.5912	
9	8	175.45	0.001121	0.21461	891.87	4.6596	177.52	662.5	0.485	2.5005	1.5816	
10	9	179.97	0.001127	0.19414	887.09	5.1510	182.8	663.5	0.481	2.5110	1.5729	
11	10	184.15	0.001133	0.17726	882.59	5.6446	188.70	664.3	0.477	2.5206	1.5651	
12	11	188.05	0.001139	0.16310	878.32	6.1311	190.82	665.0	0.474	2.5296	1.5578	
13	12	191.69	0.001144	0.15105	874.26	6.6203	194.70	665.7	0.471	2.5379	1.5511	
14	13	195.12	0.001149	0.14066	870.37	7.1093	198.37	666.3	0.467	2.5457	1.5449	
15	14	198.37	0.001154	0.13161	866.64	7.5983	201.84	666.8	0.464	2.5530	1.5390	
16	15	201.45	0.001159	0.12365	863.05	8.0874	205.16	667.2	0.462	2.5600	1.5335	
17	16	204.38	0.001163	0.11659	859.58	8.5768	208.32	667.6	0.459	2.5666	1.5283	
18	17	207.19	0.001168	0.11030	856.22	9.0666	211.36	667.9	0.456	2.5728	1.5233	
19	18	209.87	0.001172	0.10464	852.97	9.5569	214.27	668.2	0.453	2.5788	1.5186	
20	19	212.45	0.001177	0.09952	849.81	10.0478	217.08	668.5	0.451	2.5846	1.5141	

PASLANMAZ ÇELİKLERİN KULLANIM ÖZELLİKLERİ

Kalite	Oda Sıcaklığında	Yüksek Sıcaklıkta	Kullanma Limiti	Üretim	Kullanma Sahası
40	Zayıf sülandırılmıg asitlere, korozion veya havası asitler için dayanıklık gösterir	Yaklaşık 700 °C'ye kadar oksidasyona dayanıklılığı iyidir.	Özellikle oksitleyici ortamlarda korozion çok hassastır. Düşük sıcaklıklarda korigandır.	200-300 °C'de ön ısıtmadan sonra Ti katmanlı yapılabilir 650 °C'de tavlanır.	Petrokimya endüstrilerinde borulama işi değişirlerinde ve rekuparatorlarında, buhar ve su vanalarında fittings-servisler, mutfak aletleri ve spor ekipmanlarında.
420	Zayıf veya sülandırılmıg asitlere iyi dayanıklılık, su verimleme sonrasında mükemmel mekanik özellikler gösterir.	Yaklaşık 700 °C'ye kadar oksidasyona iyi dayanıklılık gösterir.	Özellikle oksitleyici ortamlarda korozion çok hassastır. Düşük sıcaklıklarda korigandır.	200-300 °C'de ön ısıtmadan sonra Ti katmanlı yapılabilir 650 °C'de tavlanır.	Karbonstok ve kirletmiş metal borularında dıgı boru yapımında.
430	Koroziyona 440 ve 420 kaliteden daha dayanıklıdır. Klorürlü asit oksidasyonlarına iyi dayanıklılık gösterir.	800 °C'ye kadarki yüksek sıcaklık oksidasyonuna dayanıklılığı iyidir.	Oksitleyici ortamlarda kloride karga hassastır. Düşük sıcaklıklarda korigandır.	200-300 °C'de ön ısıtmadan sonra Ti katmanlı yapılabilir 700-800 °C'de tavlanır.	Yüksek sıcaklık, süzöz ortamlarda petrokimya endüstrisinde işi değişirlerinde ve işi rekuparatorlarında.
304	Atmosferik koroziyona nötr nemli ortamlar alkalin koroziyona klorürlü asit ortamlarına karşı dayanıklılığı iyidir. Bütün sıcaklıklarda işlenebilir yumuşaklıktadır.	Yaklaşık 900 °C'ye kadar yüksek sıcaklık oksidasyonuna karşı dayanıklı olup iyi mekanik sürtünme dayanıklılığına sahiptir.	600-800 °C arasında özellikle oksitli ve sıcak nemli klorid ortamlarda iç yapı gerilme koroziyona çatlağına sebebiyet verir.	Kaynak yapılabilir fakat iç yapı bozulabilir. Bükülebilir ve geniletilir.	Kimya, petrokimya ve rekuparatorlarda boru ve işi değişirlerinde kullanılır. Ev aletleri endüstriyel mutfaklar ve otomotiv sanayinde.
304L	304 kalitenin düşük karbonlu şeklidir. Bu durum iç yapı değişimlerine karşı dayanım yükseltir. Özellikle nitrlik asitlere karşı direnci iyidir.	900 °C'ye kadar yüksek işi oksidasyonuna karşı dayanıklılığı iyidir. Sürtünme dayanıklılığı 500 °C üzerinde garanti etilemez.	Gerilme koroziyon çatlağına (SCC) karşı dayanıklılığı iyidir.	İsıl işlem uygulanmadan kaynak yapılabilir, bükülebilir ve geniletilir.	Kimya, petrokimya ve yiyecek endüstrilerinde boru ve işi değişirlerinde kullanılır. Süthane ekipmanlarında, kabağı sanayi, nitrlik asit ünitelerinde, sabun ve deri sanayinde.
321	304 kaliteye benzengene koroziyon özelliklerine sahiptir. İç yapı koroziyon karşı hassasiyeti titanyum stabilizatörüne ile giderilmiştir. Bütün işlarda yumuşaktır.	900 °C kadar işi oksidasyonuna karşı dayanıklılığı iyidir. Çok iyi mekanik ve sürtünme dayanıklılığına sahiptir.	Gerilme koroziyon çatlağına hassastır.	İsıl işlem uygulanmadan kaynak yapılabilir, bükülebilir ve geniletilir.	Kimya ve petrokimya sanayinde kazanlarda ve süzöz ekipmanlarında kullanılır.
316	Molibdenin varlığı nemli klorid çevrelerinde haddelenmiş 304 kaliteye nazaran her tür sıcaklıkta daha iyi cevap verir.	900 °C'ye kadar olan sıcaklıkta oksidasyona, gerek mekanik özellikleri ve çekme mukavemeti iyidir.	Gerilme koroziyon çatlağı (SCC) ve tahribi koroziyona karşı hassastır.	Tig ve Mig kaynağı yapılabilir, işi bükülebilir ve uzatılır.	Sırağı mukavim ekipmanlarda, kimya sanayinde petrokimya ve gıda sanayinde kullanılan buhar kazanlarında meyvesuyu ve likör üretimi ile iç işleme ünitelerinde kullanılır.
316L	316 kalitenin düşük karbonlu koroziyonuna karşı dayanıklılığı iyidir. Bütün sıcaklıklarda yumuşaktır.	Yaklaşık 900 °C'ye kadar yüksek işi oksidasyonuna karşı dayanıklılığı iyidir. Fakat 500 C üzerinde sürtünme kabilyetleri düşüktür.	316 kalite gibi gerilme koroziyon çatlağına duyarlıdır, mekanik özellikleri 316 kaliteden daha azdır.	Kaynak yapılabilir, bükülebilir ve geniletilir.	Kimya petrokimya ve gıda endüstrilerinde işi değişirlerinde ve borulama işi kullanılır. Süthane ekipmanlarında, nükleer mühendislik.
316Ti	316 kalitenin titanyum stablilei şeklidir. 316 kaliteye benzer genel koroziyon dayanıklılığına sahiptir. İç yapı koroziyon karşı dayanıklılığı iyidir. Bütün işlarda yumuşaktır.	900 °C kadar işi oksidasyonuna karşı dayanıklılığı iyidir. Sürtünme kabilyetleri yükseldir.	Gerilme koroziyon çatlağına duyarlıdır.	İsıl işlem uygulanmadan kaynak yapılabilir, bükülebilir ve geniletilir.	Kimya petrokimya ve gıda endüstrilerinde boru ve işi değişirlerinde kullanılır. Süthane ekipmanlarında, nükleer mühendislik.
309	25/20 paslanmaz çelik ve düşük karbon içerikli yüksek sıcaklıklarda terah edilmiştir.	Tipik ateşe dayanıklı kalite yaklaşık 1100 °C kadar oksidasyonuna karşı mükemmel dayanıklıdır. 800 °C kadar sürtünme kabilyetleri yükseldir.	900 °C'den fazla sıcaklıklarda devamlı oluguna iyi açar. Bula iç koroziyonuna karşı duyarlı hale getirir.	Kaynak yapılabilir, fakat iç koroziyon olabilir.	Kimya petrokimya endüstrilerinde işi değişirlerinde fırın tüplerinde.

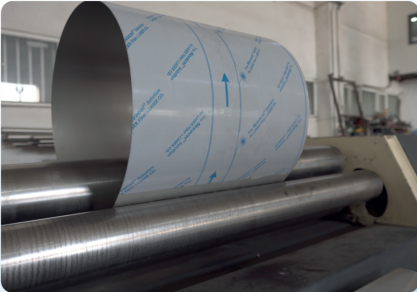
TANK MALZEMESİ SEÇİM TABLOSU

SIVI	MALZEME													
	Karbon Çelik	Dökme Demir	500-524 Paslanmaz	525 Paslanmaz	Bronz	Manel	Inconel® 6	Inconel® 7	İnconel® 8	Titanyum	Kabul Bası İşleri	545 Paslanmaz	445C Paslanmaz	Ti-6Al-4V Paslanmaz
Açıldıkaltın	A	A	A	A	A	A	EB	A	A	EB	EB	A	A	A
Asetik Asit, Hâvâz	C	C	B	B	B	B	A	A	A	A	A	A	C	B
Asetik Asit, Gazlı	C	C	A	A	A	A	A	A	A	A	A	C	C	B
Asetik Asit, Buharlan	C	C	A	A	B	B	EB	B	A	A	A	C	C	B
Aseton	A	A	A	A	A	A	A	A	A	A	A	A	A	A
Asetonik	A	A	A	A	EB	A	A	A	A	A	EB	A	A	A
Alüminyum Sülfat	C	C	A	A	B	B	A	A	A	A	A	EB	C	EB
Amonyak	A	A	A	A	C	A	A	A	A	A	A	A	A	EB
Amonyum Klorür	C	C	B	B	B	B	A	A	A	A	A	B	C	EB
Amonyum Nitrat	A	C	A	A	C	A	A	A	A	A	A	A	A	EB
Amonyum Sülfat (Mans Tene)	C	C	A	A	B	B	A	A	A	B	A	A	B	EB
Amonyum Sülfat	C	C	B	A	B	A	A	A	A	A	A	A	C	EB
Amonyum Sülfat	C	C	A	A	C	C	EB	A	A	A	A	B	B	EB
Anilin	C	C	A	A	C	B	A	A	A	A	A	A	C	EB
Benzen (Benzol)	A	A	A	A	A	A	A	A	A	A	A	A	A	A
Benzol Asit	C	C	A	A	A	A	EB	A	A	A	A	EB	A	A
Borik Asit	C	C	A	A	A	A	A	A	A	A	A	B	B	EB
Bütan	C	C	A	A	A	A	A	A	A	A	A	EB	A	A
Halsetyon Klorür (Akale)	B	B	C	B	C	B	A	A	A	A	EB	C	C	EB
Halsetyon Hepsiklorit	C	C	B	B	B	C	A	A	A	A	A	EB	C	EB
Harbolik Asit	B	B	A	A	A	A	A	A	A	A	A	EB	EB	EB
Karbonstok, Isık	A	A	A	A	A	A	A	A	A	A	A	A	A	A
Karbonstok, Toklu	C	C	A	A	B	A	A	A	A	A	A	A	A	A
Karbon Diksidit	A	A	A	A	C	B	A	A	A	A	A	A	A	A
Karbon Tetraklorür	B	B	B	B	A	A	B	A	A	A	A	EB	C	EB
Karbonik Asit	C	C	B	B	B	A	A	A	A	A	EB	EB	A	A
Klor Gazı, Kuru	A	C	B	B	B	A	A	A	A	C	C	B	C	C
Klor Gazı, Isıkak	C	C	C	C	C	C	C	B	C	A	B	C	C	C
Klor, Sıvı	C	C	C	C	B	C	C	A	B	B	C	C	C	C
Kromik Asit	C	C	C	C	A	C	A	C	A	C	A	B	C	C
Sirik Asit	EB	C	B	A	B	A	C	A	A	A	EB	B	B	B
Sülfirik Asit	C	C	C	C	C	C	A	A	A	A	B	B	C	C
Kabık Sülfat	C	C	C	C	C	EB	A	A	A	A	EB	A	A	A
Pamuk Yağı	A	A	A	A	A	A	A	A	A	A	A	A	A	A
Etan	A	A	A	A	A	A	A	A	A	A	A	A	A	A
Eter	B	B	A	A	A	A	A	A	A	A	A	A	A	A
Etil Klorür	C	C	A	A	A	A	A	A	A	A	A	A	B	EB
Formik Asit	EB	C	B	B	B	C	A	A	A	A	C	B	C	B
Benzin, Rafine	A	A	A	A	A	A	A	A	A	A	A	A	A	A
Glikol	A	A	A	A	A	A	A	A	A	A	A	A	A	A
Hidroklirik Asit	C	C	C	C	C	C	A	A	A	A	B	C	C	C
Nitrik Asit	C	C	A	B	C	C	C	C	A	A	A	C	C	B
Hidroflirik Asit	B	C	C	B	C	C	C	A	A	B	C	C	C	C
Sirke	C	C	A	A	A	A	A	A	A	A	EB	A	C	A
Hidrojen	A	A	A	A	A	A	A	A	A	A	A	C	A	A
Hidrojen Peroksit	EB	A	A	A	C	A	B	B	A	A	A	EB	B	EB
Hidrojen Sülfid, Sıvı	C	C	A	C	C	A	A	A	B	A	A	C	C	EB
Magnzyum Hidroksit	A	A	A	A	B	A	A	A	A	A	A	A	A	EB
Metanol	A	A	A	A	A	A	A	A	A	A	A	A	A	A
Metil Etil Keton	A	A	A	A	A	A	A	A	A	A	EB	A	A	A
Sız	C	C	A	A	A	A	A	A	A	A	A	C	C	C

A - Önerilen B - Küçük ila orta dereceli etki. Dikkate İerte C - Yetersiz EB - Eskiik Bilgi



Tank dikey ve yatay dairesel kaynakların tamamı kolon bom otomatik kaynak makinamızda yapılmaktadır
All vertical and horizontal circular welds are made on our column boom automatic welding machine for tanks.



Sadece paslanmaz çelik ve alüminyum işlerinde kullanılan bükme ekipmanlarıyla imalatlar yapılmaktadır.
Manufacturing is carried out only with bending equipment used in stainless steel and aluminum works.





TURK
PATENT



+90 258 251 84 39
+90 537 851 76 56
+90 552 581 37 79



Eskihisar Mahallesi 8017 Sokak
No : 2/B Merkezefendi/DENİZLİ



www.grupkocak.com
www.bksmakina.com



info@grupkocak.com
info@bksmakina.com



Kocak
grup
m/mandak



BKS MAKİNA
BİRİMİ